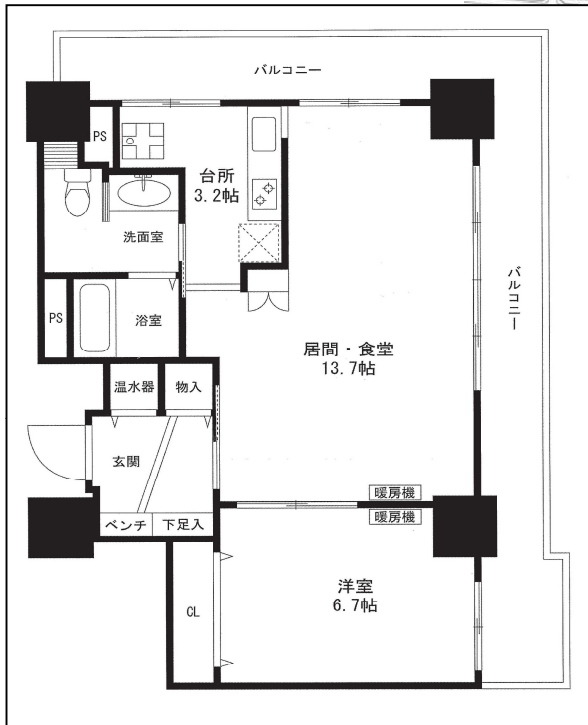


# シニア向け分譲マンション!JR学園都市線「あいの里教育大」徒歩6分

オール電化  
ペット不可

リフォーム済

- ・平成28年1月
- ・キッチン交換
- ・ウォシュレット交換
- ・クロス交換(壁・天井)



図面は手書きの為、現状を優先致します

### <入居条件>

- 満55歳以上(ご夫婦の場合、どちらか一方が該当していれば可)
- ご自身の身の回りのことができる方、身元引受人を立てることができる方
- 健康診断書の提出と管理会社の面談とライフケアサービス契約の締結が必要

### <共用施設>

- 大浴場・食堂・娯楽室・健康相談室・フロントサービス
- 栄養管理された食事サービスがあります(有料)  
朝食350円、昼食300円、夕食750円

### <その他>

- 追加管理費30,700円(同居者1名追加につき)
- 運営保証金600,000円(1名追加につき300,000円)

種目	中古マンション			
名称	中銀ヴェルデシティ札幌あいの里壹号館			
最寄駅	JR「あいの里教育大」駅			
タイプ	1LDK			
価格	390万円			
所在	札幌市北区あいの里2条6丁目3番地1 <住居表示 3番1号-906号>			
交通	JR「あいの里教育大」駅	徒歩	6分	
構造・規模	鉄筋コンクリート造	21階建	9階部分	
専有面積(ハット)	53.01㎡	バルコニー	18.34㎡	
	約16.03坪		約5.54坪	
築年月	平成16年5月築	総戸数	114戸	
管理形態	中銀インテグレーション(株)(全部委託)			
管理費	59,200円/月	積立金	6,400円/月	
全体管理費	1490円/月	全体積立金	1060円/月	
土地権利	所有権	建築面積	1,202.94㎡	
地積	40,836.59㎡	土地持分	408万2856分の4343	
用途地域	第二種中高層住居専用	建ぺい・容積率	60%	200%
その他	18m高度地区、一団地・連担等認定区域、景観計画区域			
本体設備	エレベーター、オール電化、トランクルーム(無料) IHクッキングヒーター、電気蓄熱暖房			
接道状況	北側12.00m公道に約185.77m接する 西側16~18m公道に約119.14m接する 東側32.00m公道に約200.7m接する 南側40.00m公道に約174.12m接する			
各戸設備	水道	公共上水道	汚水	公共下水道
	電気	北海道電力	暖房	電気
	給湯	電気		
駐車場	屋外6,500円/月額(8/2現在空有)屋内10,000円/月額(空無)			
現況	空室	引渡日	即	
備考	・メンバー会費1,200円/月額 ・町内会費(任意)1,800円/月額 ・駐輪場A1,200円/年 登録時ステッカー150円			

免許番号 北海道知事免許 石狩(8)第4323号 所属団体 (社)北海道宅地建物取引業協会

商号  株式会社 カナディアンホーム

住所 札幌市西区山の手7条7丁目1番12号 URL: <http://www.ch-g.co.jp/>

TEL:011-621-5221  
FAX:011-621-5226 担当者 塩崎康男

E-mail: [info@ch-g.co.jp](mailto:info@ch-g.co.jp)

- 手数料
- 取引態様 専任
- 情報公開日