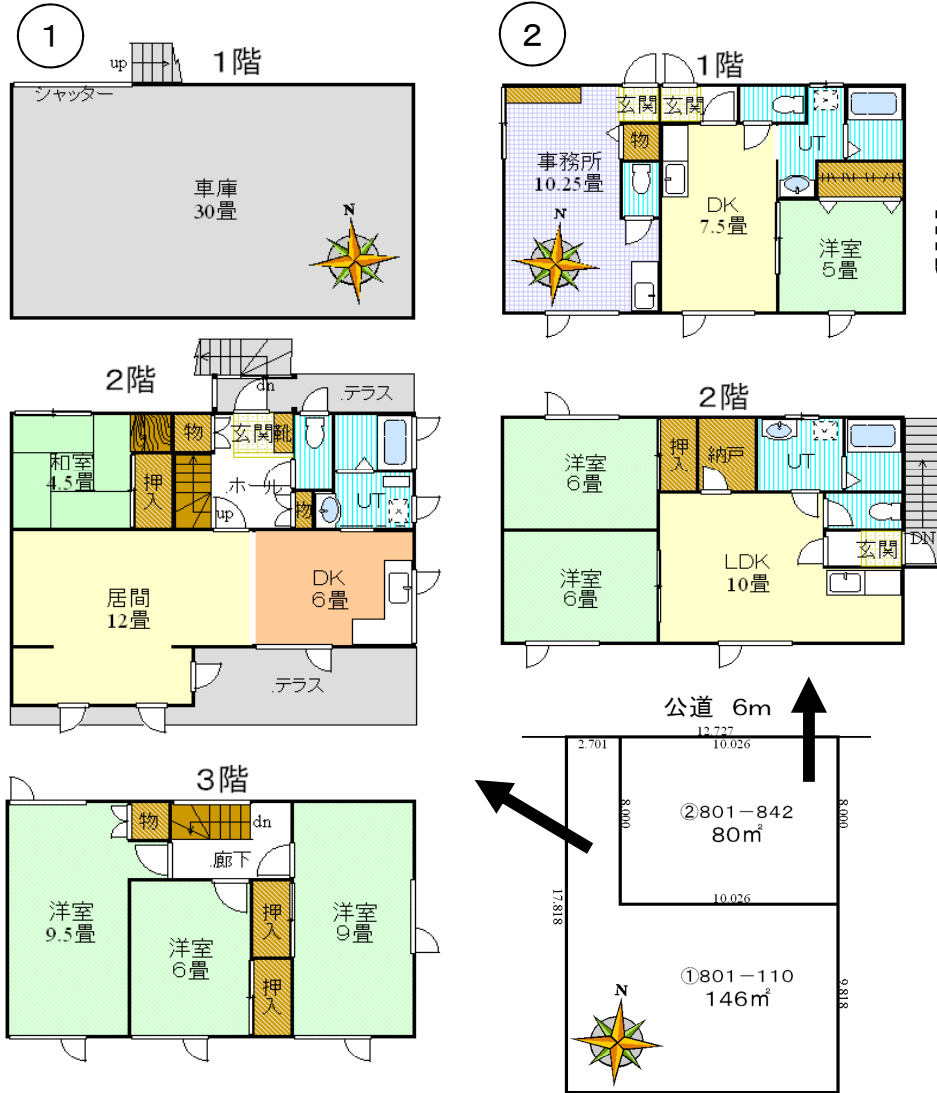


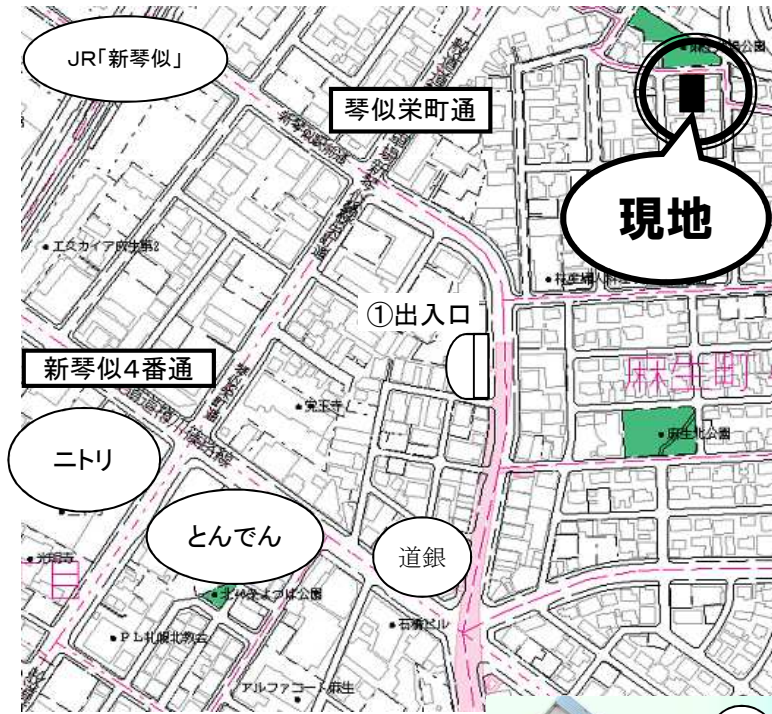
間取図は手書きの為、現況を優先致します。



現状渡し

オーナーチェンジ

周辺の状況	
北札幌病院・100円ショップ	徒歩4分
セブンイレブン・麻生明星幼稚園	徒歩5分
ツルハ・マックスバリュ・JA	徒歩6分
北海道銀行・ろうきん	徒歩7分
ニトリ・とんでん	徒歩8分



中古住宅・事務所

地下鉄「麻生」駅

4LDK+2SLDK+他

3,800万円

札幌市北区麻生町6丁目801番110、842

<住居表示 10番12号>

交通	徒歩	分
地下鉄「麻生」駅	徒歩	5分
JR「新琴似」駅	徒歩	7分

公簿面積	226㎡ 約68.36坪	ほかに 私道面積
------	-----------------	-------------

建物①	構造・規模	木造亜鉛メッキ鋼板葺 2階建	居室
	延床面積	97.20㎡	約29.40坪
	間取	詳細は左図参照	

建物②	構造・規模	木造亜鉛メッキ鋼板葺 2階建	共同住宅・事務所
	延床面積	97.20㎡	約29.40坪
	間取	詳細は左図参照	

土地権利	所有権	地目	雑種地
都市計画	市街化区域	用途地域	2種中高層住専
建ぺい率	60%	容積率	200%

他の法令上の制限 33m高度地区、景観計画区域

築年月	①S57/4 ②S43	駐車場	あり
現況	居住中	引渡	即

接道状況 北側幅員6mの公道に接する
設備他 上水道、下水道、電気、LPG、灯油タンク(各戸)

備考 <校区>

- ・新琴似小学校 約1km
 - ・新琴似中学校 約1.1km
- 念の為教育委員会等でご確認下さい。

*物件②は平成13年に増築(登記済み)

・平面図は手書きの為現況を優先致します。

<家賃表月額>

	家賃	管理費	備考
① 戸建	80,000	込み	入居中
② 旧事務所	—	—	所有者使用中
A 101号	36,000	込み	入居中
P 201号	55,000	込み	入居中

h26.6.18現在

OLPGはメーター制 燃料供給先 河部石油(株)T711-0692

免許番号 北海道知事免許 石狩(7)第4323号 所属団体 (社)北海道宅地建物取引業協会

商号 **株式会社 カナディアンホーム**

住所 札幌市西区山の手7条7丁目1番12号

TEL011-621-5221
FAX011-621-5226

E-mail: canadean@oregano.ocn.ne.jp URL: <http://www1.ocn.ne.jp/~canadean/>

担当者 小倉隆邦

客付会社様へ

広告転載可

■手数料 分かれ

■取引態様 専任

■情報公開日