

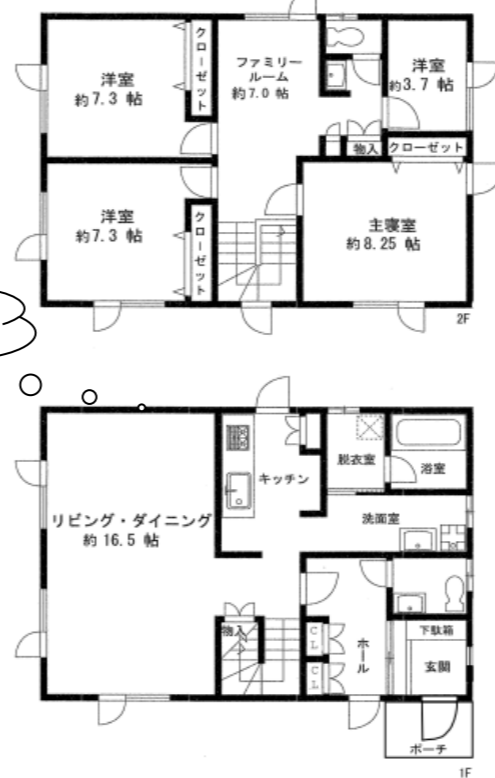
確認通知書・検査済証あり



たいへん綺麗にお住いです！

物件種目	中古住宅		
最寄駅	JR「あいの里教育大」		
タイプ	4LDK		
価格	1,590万円		
所在	札幌市北区あいの里1条7丁目14番7 (住居表示：14番22号)		
交通	JR「あいの里教育大」	徒歩	9分
	JR「あいの里公園」	徒歩	11分
公簿面積	252.15㎡ 約76.27坪	うち 私道面積	-
建物	構造・規模	木造亜鉛メッキ鋼板葺2階建	
	延床面積	136.94㎡	約41.42坪
	床面積	(登記簿上)1階68.47㎡2階68.47㎡	
	間取	詳細は左図参照	
土地権利	所有権	用途地域	第1種低層住居
地目	宅地	建ぺい率	40%
都市計画	市街化区域	容積率	80%
他の法令上の制限	外壁後退距離1m、建築物の高さ制限10m		
	北側斜線高度地区、戸建住環境保全地区 あいの里地区、景観計画区域		
築年月	平成6年6月	駐車場	4台分
現況	居住中	引渡	R3.4月以降
設備他	上水道、下水道、電気、都市ガス		
接道状況	南側8.0m公道に約16.81m接す		
備考	・現状渡し ・駐車場のロードヒーティングが歩道まで入っています。		

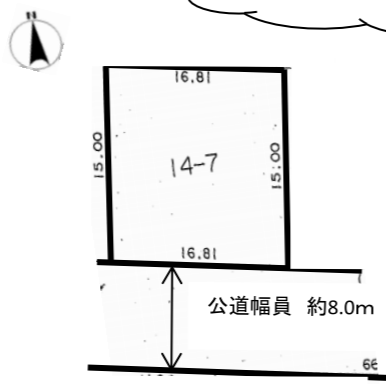
家庭菜園にぴったりな庭付き
駐車スペース4台分
南向きリビングで日当たり良好です



<校区>
あいの里東小学校 徒歩約12分
あいの里東中学校 徒歩約8分
念の為、教育委員会等でご確認下さい。

電動室内干し“ホシ姫さま”
ついています！！

<近隣の状況>
あいの里かっこう公園 徒歩約1分
ビバホーム 徒歩約8分
北区地区センター 徒歩約8分
ローソン 徒歩約8分
コープさっぽろ 徒歩約10分
東光ストア 徒歩約10分
北洋銀行 徒歩約11分



※図面は手書きの為、現況を優先致します。