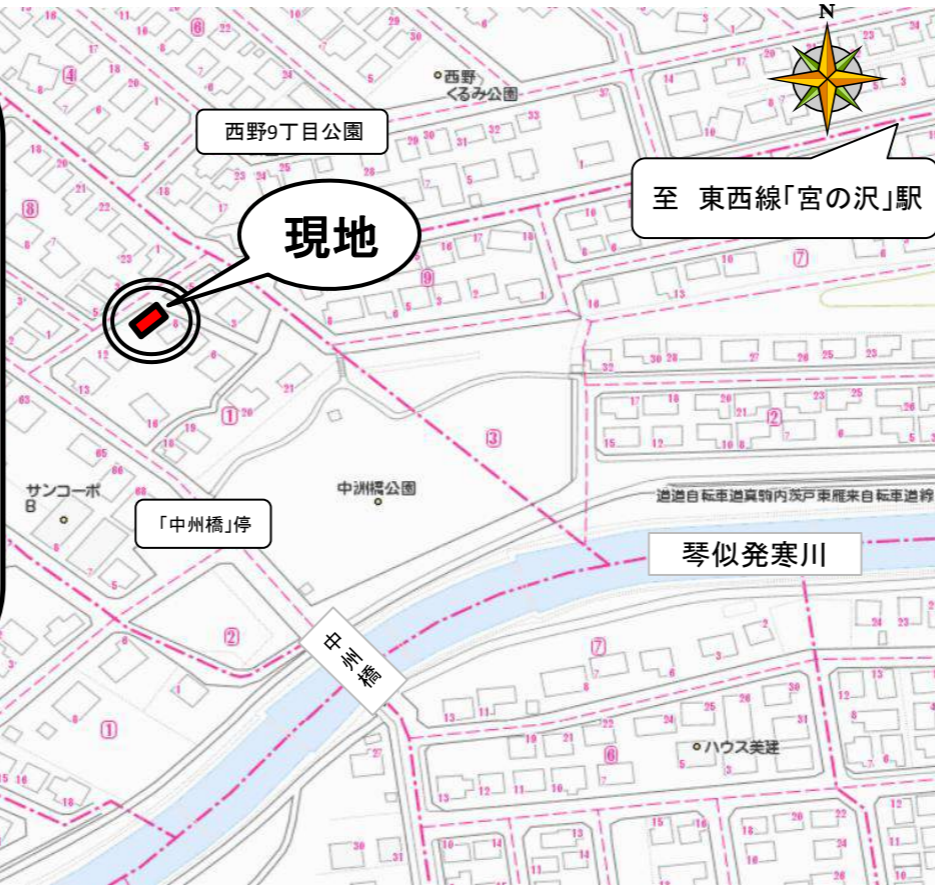


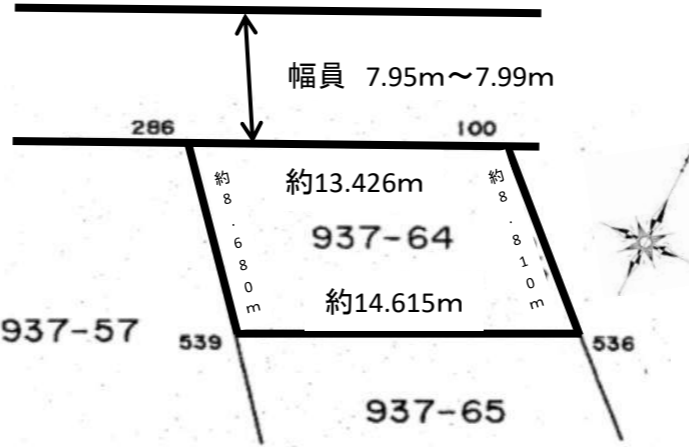
閑静な住宅地  
公園徒歩約2分♪

解体更地渡し  
建築条件なし



< 校 区 >		
平和小学校	約907m	
西野中学校	約1518m	

< 近隣の状況 >	
中洲橋公園	徒歩約 2分
西野 9 丁目公園	徒歩約 2分
平和簡易郵便局	徒歩約 6分
セーコマート	徒歩約 10分
セブンイレブン	徒歩約 12分
東光ストア	徒歩約 18分
ツルハドラッグ	徒歩約 22分



※ 図面は手書きの為、現況を優先致します。

物件種目	<b>売土地</b>		
用途	<b>住宅用地</b>		
最寄駅	<b>地下鉄東西線「宮の沢」</b>		
登記面積	116.51m <sup>2</sup>	約35.24坪	
	<b>550万円</b>	坪単価	15.6万円
所在地			札幌市西区西野12条8丁目937番64号 (住居表示 1番10号)
交通	地下鉄東西線「宮の沢」	バス	19分
	JR北海道バス「中洲橋」停	徒歩	2分
面積	116.51m <sup>2</sup> 約35.24坪	私道面積	-
土地権利	所有権	地目	宅地
都市計画	市街化区域	用途地域	1種低層住居専用地域
建ぺい率	50%	容積率	80%
他の法令上の制限	北側斜線高度地区、戸建住環境保全地区、景観計画区域、宅地造成工事規制区域、緑保全創出地域(居住系市街地)		
現況	上物あり	引渡	相談
設備	上水道、下水道、電気、プロパンガス(個別)		
接道状況(角地・間口)	北西側幅員7.95m~7.99m公道に約13.42m接する		
備考	<ul style="list-style-type: none"> <li>・建築条件なし</li> <li>・昭和47年11月新築の上物あり(解体更地渡しとなります)</li> <li>・平成18年3月30日以前より116.51m<sup>2</sup>である為、住宅建築可能です。</li> <li>・専用住居の場合容積率も80%となります</li> </ul>		

免許番号 北海道知事免許 石狩(8)第4323号 所属団体 (社)北海道宅地建物取引業協会 ■手数料 ■取引態様 ■情報公開日

商号 **株式会社 カナディアンホーム**

**TEL011-621-5221**  
**FAX011-621-5226**

住所 札幌市西区山の手7条7丁目1番12号 E-mail: [info@ch-g.co.jp](mailto:info@ch-g.co.jp)

URL: <http://www.ch-g.co.jp/>

担当者 塩崎康男